

# Choisissez votre sentier !



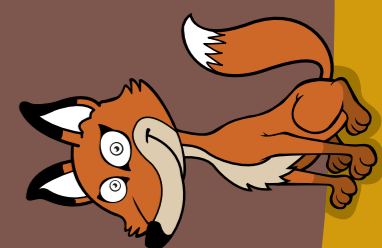
- ### LÉGENDE
- Routes - chemins
  - Sentier de randonnée
  - Voie Verte
  - Voie Verte en cours
  - Liaison
  - Patrimoine (fontaine, ...)
  - A voir
  - Calvaire
  - Eglise
  - Aire de jeux
  - Aire de Pique-nique
  - Point de vue
  - Mairie
  - Chambre d'hôte
  - Gîte
  - Centre équestre
  - Patrimoine naturel
  - Patrimoine bâti
  - Patrimoine salin
  - Patrimoine industriel



Les randonnées  
du Grand Couronné

- SENTIER N° 1** Notre Dame des Vignes • Agincourt  
7,7 km 2h30 / m Facile
- SENTIER N° 2** Sentier des Vergers • Amance  
3,6 km 1h00 85 m Facile
- SENTIER N° 3** Sentier du Bon Père • Buissoncourt  
9,5 km 3h00 75 m Facile
- SENTIER N° 4** Sentier C. Jérôme • Champenoux  
5,3 km 1h40 / m Facile
- SENTIER N° 5** Balade des Églises  
9,6 km 3h15 241 m Moyen
- SENTIER N° 6** Sentier de Erbéviller-sur-Amezule  
7,7 km 2h00 / m Facile
- SENTIER N° 7** Campagne & Vieilles pierres • Eulmont  
5/10 km 1h30/3h 108/176 m Moyen
- SENTIER N° 8** De Domèvre aux Vignes • Haraucourt  
7 km 2h00 75 m Facile
- SENTIER N° 9** Le grand tour de Lenoncourt • Lenoncourt  
12 km 3h30 150 m Facile
- SENTIER N° 10** Sentier du Vallon de la Roanne • Lenoncourt  
6,5 km 1h50 130 m Moyen
- SENTIER N° 11** Sentier du Gendrier • Laneuvelotte  
10,7 km 3h 81 m Moyen
- SENTIER N° 12** Sentier de Mazerulles  
4,87 km 1h20 65 m Facile
- SENTIER N° 13** Sentier de Moncel-sur-Seille  
2 km 1h / m Facile
- SENTIER N° 14** Sentier Le Haut des Fours • Rémériville  
12 km 3h 100 m Facile
- SENTIER N° 15** Sentier de Sorneville  
9 km 2h45 / m Facile
- SENTIER N° 16** Circuit des Bourguignons • Velaine-ss-Amance  
9,4 km 2h45 / m Facile

16 sentiers à découvrir  
au coeur  
du Grand Couronné



Suivez  
le regard !

altercom - 06 40 46 36 48

# Les gîtes et chambres d'hôtes du Grand Couronné



## Dommarin-sous-Amance La Ferme du Montheu

Capacité : 11 personnes  
Nombre de chambres : 4  
Animaux : Autorisés (payant)

Internet : Oui  
Réservation : gites de france

Salon, bibliothèque, salle de séjour réservée aux hôtes. Espace vert, salon de jardin, parking. Frigo + Micro-ondes à disposition. Lit enfant et possibilité de lit supplémentaire. Cadre reposant et très agréable dans une campagne pittoresque et vallonnée.

[www.chambres-dhotes-ferme-du-montheu.com](http://www.chambres-dhotes-ferme-du-montheu.com) >



## Haraucourt

Capacité : 3 personnes  
Nombre de chambre : 1  
Surface : 58 m²

Animaux : Non autorisés  
Internet : Oui  
Réservation : Gites de France

Idéalement situé à 15 km de Nancy et de Lunéville et à proximité de Saint-Nicolas-de-Port. A 1h de Metz et moins de 2h des pistes vosgiennes, de Strasbourg, Verdun et Colmar, vous pourrez découvrir toutes les richesses historiques et naturelles de la région.



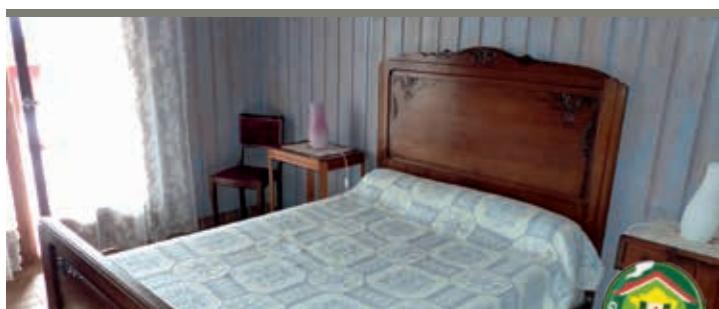
## Moncel-sur-Seille La Loutre Noire

Capacité : 2 personnes  
Nombre de chambre : 1

Animaux : Autorisés  
Internet : Oui

Pour des week-ends ou séjours, en couple, nous vous proposons une authentique roulotte, que nous avons restaurée à neuf. Cet hébergement entre Nancy et la vallée de la Seille vous permettra de découvrir la campagne lorraine ainsi que de nombreux sites culturels. Pour vos balades, vélos et cartes précises sont à votre disposition.

[www.laloutrenoire.fr](http://www.laloutrenoire.fr) >



## Amance

Capacité : 3 personnes  
Nombre de chambre : 1  
Surface : 61 m²  
Animaux : Autorisés (gratuit)

Internet : Non  
Réservation : Gites de France

Village labellisé 1 fleur au concours de fleurissement organisé chaque année par le département, il est situé à 407 m d'altitude sur le GRAND-MONT. A voir : l'église SAINT JEAN BAPTISTE du XVI<sup>e</sup> siècle classée au patrimoine religieux.



## Eulmont Les Fleurs Anglaises

Capacité : 3 personnes  
Nombre de chambre : 1  
Animaux : Non autorisés

Internet : Oui  
Réservation : gites de france

La propriétaire, hortultrice, vous proposera, sur réservation, une table d'hôtes végétarienne à base de fleurs et des produits de son potager. Production et vente de plantes et de fleurs, stages de jardinage.

[www.lesfleursanglaises.fr](http://www.lesfleursanglaises.fr) >



## Laître-sous-Amance

Capacité : 3 personnes  
Nombre de chambre : 1  
Surface : 44 m²

Animaux : Autorisés (payant)  
Internet : Oui  
Réservation : Gites de France

Le village est situé au pied de la colline d'Amance. Cadre pittoresque et verdoyant. Possibilités de randonnées pédestres variées. A voir : l'église Saint-Laurent de style roman.



## Sornéville

Capacité : 11 personnes  
Nombre de chambres : 5  
Surface : 200 m²

Animaux : Non autorisés  
Internet : Oui  
Réservation : Gites de France

Gîte situé au cœur du village de Sornéville, au départ de sentiers de randonnée, (sentier des abeilles solitaires, voie verte). Découvrez à 12 km Vic-sur-Seille et le Musée Georges de la Tour, à 12 km la Maison du Sel à Haraucourt, à 20 km Nancy, la Place Stanislas et l'Art Nouveau, le Château de Lunéville. Golf de Pulnoy à 12 km.



## Champenoux Le Clos Fleuri

Capacité : 2 personnes  
Nombre de chambre : 1  
Surface : 40 m²

Animaux : Non autorisés  
Internet : Non  
Réservation : Gites de France

Gîte à la campagne. Sur place, tous commerces. Randonnées pédestres en forêt (voie verte et arboretum à 1 km). Lunéville et son château est à 20 km, Baccarat et son cristal à 30 km, Nancy à 14 km avec sa célèbre Place Stanislas, sa vieille ville, cristallerie Daum, Muséum, Aquarium, NJP, Saint-Nicolas-de-Port avec sa Basilique, le Musée de la Brasserie, le Musée du Cinéma et de la Photographie. Jarville-la-Malgrange avec son Musée de l'Histoire du Fer. Haraucourt avec sa Maison du Sel. A quelques kilomètres de plus, le parc animalier de Sainte-Croix.

[www.gitechampenoux.e-monsite.com](http://www.gitechampenoux.e-monsite.com) >



## Erbéviller-sur-Amezule

Capacité : 6 personnes  
Nombre de chambres : 3  
Surface : 117 m²

Animaux : Non autorisés  
Internet : Oui  
Réservation : gites de france

Dans un petit village au nord-est de Nancy, découvrez la place Stanislas et l'art nouveau à 18 km et Vic-s/-Seille et le musée Georges de la Tour à 15 km.



## Laneuvelotte Les Volets Bleus

Capacité : 10 personnes  
Nombre de chambres : 4  
Animaux : Non autorisés


Internet : Oui  
Réservation : gites de france


Grand jardin arboré et fleuri (1er prix au concours départemental de fleurissement des Chambres d'hôtes/gîtes ruraux, prix national des maisons fleuries). Balades sur sentiers balisés, forêt, campagne verdoyante et vallonnée.

[www.voletsbleuslorraine.fr](http://www.voletsbleuslorraine.fr) >

# Restauration

 • **Restaurant**  
Champenois • La Lorette  
Cerville • La Maison du Traiteur

 • **Café**  
Lenoncourt • Le Rural

 • **Pizzeria**  
Champenois • Pizza Christophe  
Bouxières-aux-Chênes • Little Italia

 • **Boulangerie**  
Bouxières-aux-Chênes • Le Fournil de Vincent  
Cerville • Boulangerie DELACROIX  
Champenois • Boulangerie SCHMITT  
Moncel-sur-Seille • La Mie Chris